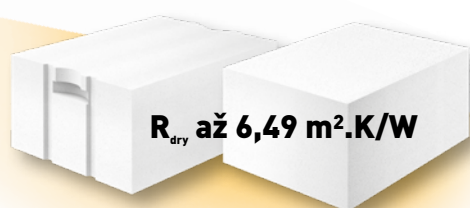


TEPELNĚIZOLAČNÍ TVÁRNICE LAMBDA YQ



- Unikátní kombinace pevnosti, hmotnosti a tepelné vodivosti
- Vynikající tepelněizolační vlastnosti
- Vhodné pro jednovrstvé zdivo bez dodatečného zateplení
- Splňuje požadavky na domy budoucích generací

Specifikace

Tvárnice z autoklávovaného póro-
betonu kategorie I

Norma/předpis

EN 771-4+A1

Použití

Nosné obvodové stěny, ztužující,
výplňové a požární stěny budov.

Provedení

S perem, drážkou a úchopovými
kapsami (PDK).

Rozměrové tolerance

Délka/šířka: $\pm 1,5$ mm,
výška $\pm 1,0$ mm

Zpracování

Přesné zdění na tenké maltové
lože tl. 1–3 mm.

Zásadně dodržovat celoplošné
maltování ložné spáry. Pro na-
nášení malty používat výhradně
Ytong přesné lžice vhodné šířky.
Vystouplé zbytky malty neroztí-
rat, ale po zavadnutí (tentýž den)
seškrábnout ostrou hranou zed-
nické lžice.

V případě, že se tvárnice nespo-
jují na pero a drážku, je nutné
nanášet Ytong zdicí maltu stej-
ným způsobem i na svislou stěnu
tvárnice (styčnou plochu).

Pro založení 1. řady zdiva se po-
užívá Ytong zakládací malta te-
pelněizolační.

Malta

Ytong zdicí malta,
Ytong zakládací malta
tepelněizolační

Reakce na oheň

Třída A1 – nehořlavé
EN 13501-1

Povrchové úpravy

Vnitřní omítky:

Ytong vnitřní omítky tepelněizo-
lační s možností doplnění o Ytong
vnitřní stěrku hlazenou.

Sádrové a vápenosádrové omítky
určené na pórobeton.

Keramické obklady:

Přímo na zdivo bez nutnosti
předchozích úprav.

Vnější omítky:

Ytong vnější omítka tepelněizolační vyztužená Ytong vyztužnou tkaninou nebo lehké omítky určené pro pórobeton, paropropustné. Ytong omítka slouží jako podklad pod finální fasádní strukturovanou omítku na silikátové nebo silikonové bázi.

Doporučené vlastnosti omítek:

- objemová hmotnost **800 až 900 kg/m³**,
- pevnost v tlaku CS II,
- pevnost v tahu za ohybu $\geq 0,5 \text{ N/mm}^2$,
- přídržnost $\geq 0,08 / \text{FP-C, N/mm}^2$,
- nasákavost $W_c 1 \leq 0,5 \text{ kg}/(\text{m}^2 \cdot \text{min}^{0,5})$,

- propustnost vodních par $\mu \leq 10$,
- dodržovat technologický předpis a tloušťku vrstvy omítek doporučenou výrobcem.

Technické vlastnosti – tepelněizolační tvárnice Lambda YQ

		Lambda YQ	
vlastnosti materiálu		jednotka	P2-300
Max. průměrná objemová hmotnost v suchém stavu (EN 772-13)		kg/m ³	300
Normalizovaná pevnost zdících prvků f_b		N/mm ²	2,2
Deklarovaná hodnota tepelné vodivosti $\lambda_{10, \text{dry}}$		W/(m.K)	0,077
Návrhová hodnota tepelné vodivosti λ_U		W/(m.K)	0,083
Faktor difúzního odporu μ (EN 1745)		–	5/10
Měrná tepelná kapacita c (EN 1745)		J/(kg.K)	1 000
Součinitel tepelného přetvoření α_b		1/K	$7,5 \cdot 10^{-6}$
Vlhkostní přetvoření ϵ		mm/m	$\leq 0,20$
Přídržnost		N/mm ²	0,3
vlastnosti zdiva			
Charakteristická hodnota vlastní tíhy zdiva		kN/m ³	4,0
Charakteristická pevnost zdiva v tlaku f_k		N/mm ²	1,25*

* Stanoveno na základě zkoušek.

Základní údaje – tepelněizolační tvárnice Lambda YQ

výrobek	provedení	tl. zdiva bez omítek	rozměry d × š × v	tepelný odpor R_{dry}	tepelný odpor R_U	součinitel prostupu tepla U_U	vzduchová neprůzvučnost laboratorní R_w	požární odolnost	spotřeba malty	směrný čas zdění stěny J/Č ¹⁾	kusů na paletě
typ		mm	mm	m ² .K/W	m ² .K/W	W/(m ² .K)	dB	min	kg/m ²	h/m ²	ks/pal
Lambda YQ	PDK	500	499 × 500 × 249	6,49	6,02	0,162	50*	REI 180	5,0	0,45 / 0,51	18
Lambda YQ	PDK	450	499 × 450 × 249	5,84	5,42	0,179	50*	REI 180	4,5	0,45 / 0,51	18
Lambda YQ	PDK	375	599 × 375 × 249	4,87	4,52	0,213	39	REI 180	3,8	0,42 / 0,48	24

* Stanoveno na základě zkoušek.

1) Časy zdění platí pro: J = jednoduchá stěna / Č = členitá stěna; Pracovní četa: 4členná.

PDK – pero, drážka, úchopová kapsa.

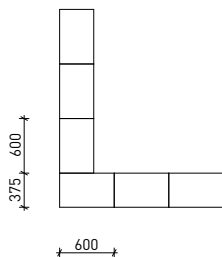
Tepelný odpor R_U a součinitel prostupu tepla U_U jsou návrhové hodnoty pro neomítnuté zdivo vnější stěny.

Hodnota U_U je stanovena pro odpory při přestupu tepla $R_{s1} = 0,13$ a $R_{s2} = 0,04 \text{ m}^2 \cdot \text{K/W}$.

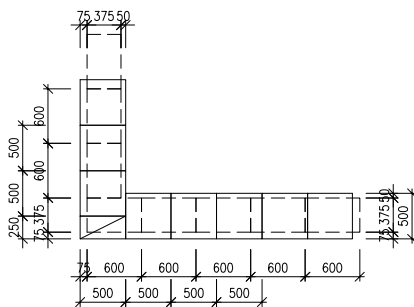
Platný sortiment a expediční údaje viz aktuální ceník.

Založení tvárnic a vazba zdiva

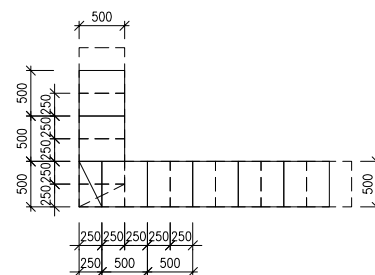
Start 375 – 1. řada



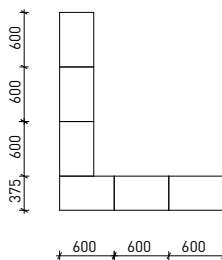
Lambda YQ 500 – 2. řada



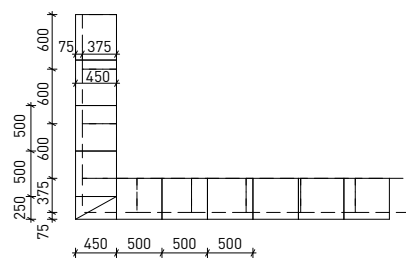
Lambda YQ 500 – 3. řada



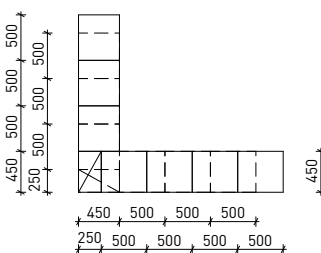
Start 375 – 1. řada



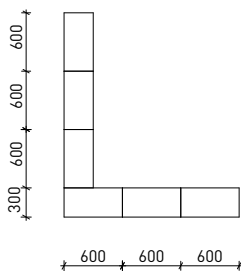
Lambda YQ 450 – 2. řada



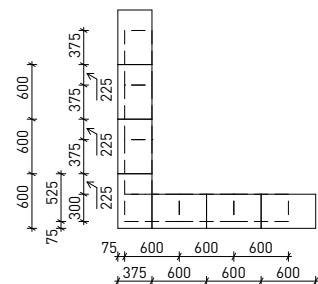
Lambda YQ 450 – 3. řada



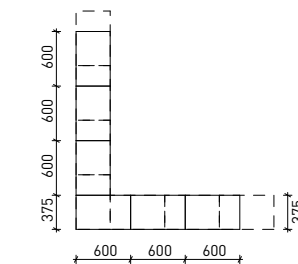
Start 300 – 1. řada



Lambda YQ 375 – 2. řada

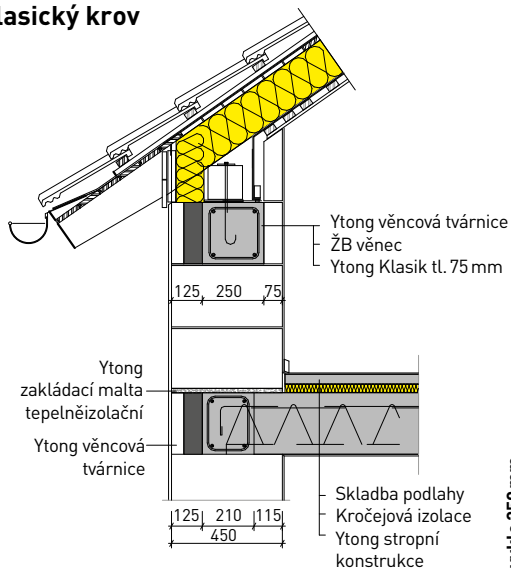


Lambda YQ 375 – 3. řada



Ideové řezy - šířky konstrukcí předepisuje projektant

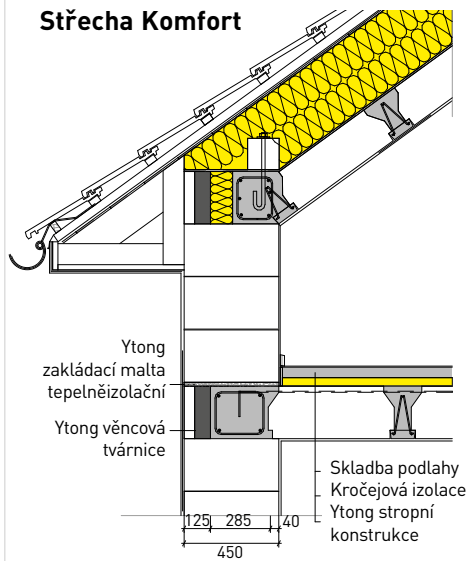
Klasický krov



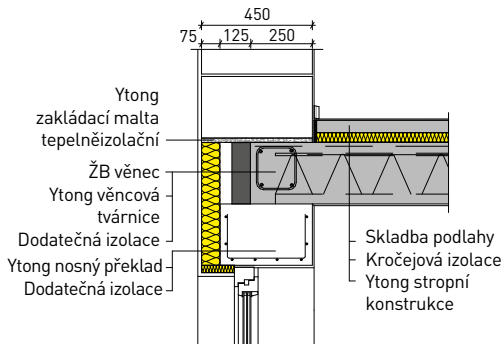
Obvykle 250 mm

Obvykle 11 řad = 2 750 mm

Střecha Komfort



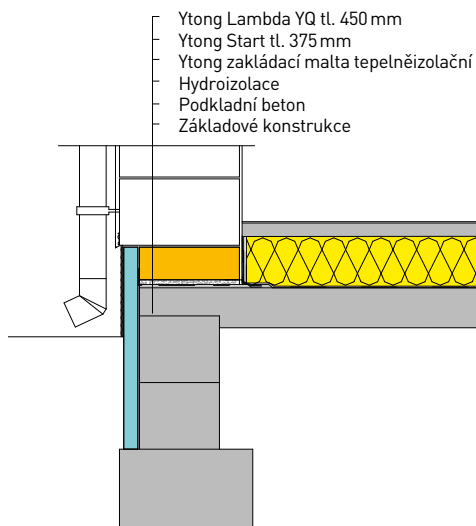
Alternativa - montovaný strop



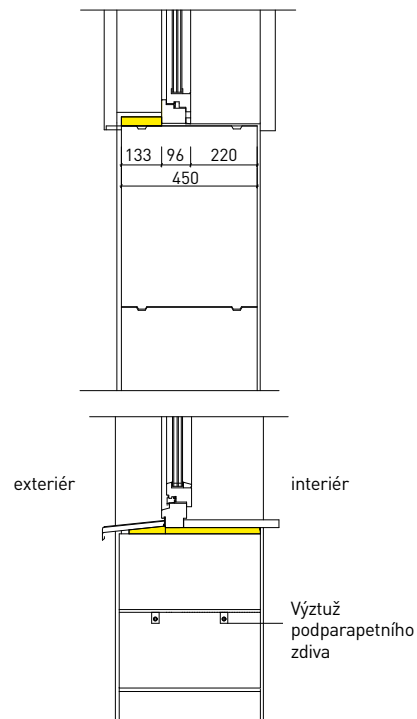
Obvykle 250 mm

Obvykle 11 řad + Start = 2 875 mm

Založení s tvárnicí Ytong Start



Parapet a ostění otvoru



- Ytong
- Ytong Start - zakládací tvárnice
- Grafitový EPS součást Ytong věncové tvárnice a Ytong YQ U profilu
- Tepelná izolace bez specifikace (Multipor, EPS, minerální vlna)
- Tepelná izolace PUR/PIR
- Nenasákavá tepelná izolace (XPS)
- ETICS bez rozlišení typu (Multipor, EPS, Grafit EPS, minerální vlna, PUR/PIR)
- Beton