



### General informations:

Ceramics is natural product with long persistence. Sizes, weights and colours can vary within the frame of standards for ceramic sanitary ware.

### Obecné rady a doporučení:

Keramika je čistý přírodní produkt s extrémně vysokou životností. Rozměry, hmotnosti a barvy podléhají běžným keramickým tolerancím. Obzvláště při hrubé instalaci je nutno brát ohled na výrobní odchylky oproti rozměrům katalogovým. Změny tvarů a rozměrů jakož i výrobní nastavení jsou na základě charakteristických vlastností keramických výrobků vyhrazeny i bez předchozích oznámení.

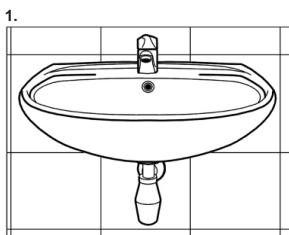
### Obecné rady a dopručenia:

Keramika je čistý prírodný produkt s extrémne vysokou životnosťou. Rozmery, hmotnosti a farby podliehajú bežným keramickým toleranciam. Obzvlášť pri hrubej inštalácii je nutné brať ohľad na výrobné odchýlky katalogových rozmerov. Zmeny tvaru a rozmery ako aj výrobné nastavenia sú na základe charakteristických vlastností keramických výrobkov vyhradené aj bez predchádzajúcich oznámení.

### Общие советы и рекомендации:

Керамика является чистым природным продуктом с очень высоким сроком службы. Размеры, вес и цвет соответствуют обычным допускам в керамической продукции. Особенно при грубой установке, необходимо обратить внимание на отклонение размеров готовых изделий от размеров изделий по каталогу. Изменение формы и размеров, а также и заводские установки в зависимости от характеристик керамических изделий возможны без предварительного уведомления.

### 1. Basin



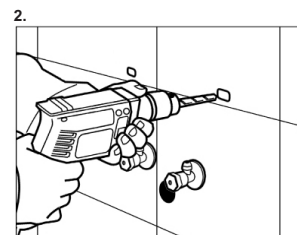
1. Basin should be installed in height of 85 – 88 cm from the floor.

1. Umyvadlo by mělo být nainstalováno ve výšce 85 -88 cm od podlahy.

1.Umyvadlo by malo byť nainštalované vo výške 80 – 85 cm od podlahy.

1. Умывальник должен быть установлен на высоте 80 - 85 см от уровня пола.

### 1. Umyvadlo



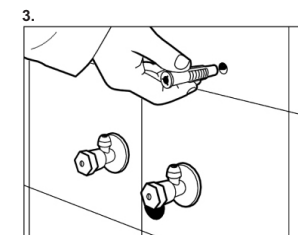
2. Washbasin mounting holes are marked on the wall.

2. Naznačte otvory na upevnění umyvadla na zeď.

2. Naznačte otvory na upevnenie umývadla na stenu.

2. Отметьте монтажные отверстия для крепления умывальника на стене.

### 1. Umývadlo



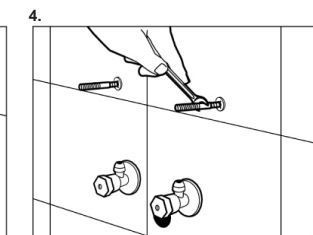
3. The marked places are drilled. Stop are placed.

3. Naznačené otvory vyvrtejte, umístěte hmoždinky do otvoru ve zdi.

3. Naznačené otvory vyvrtajte, umiestnite hmoždinky do otvoru v stene.

3. Просверлите в стене отверстия, поместите в высверленные в стене отверстия дюбель.

### 1. Умывальник подвесной

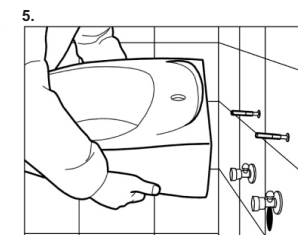


4. Mounting screw bolts are screwed into stops.

4. Našroubujte šrouby do hmoždinek a utáhněte.

4. Našraubujte šraubý do hmoždiniek a utiahnite.

4. Завинтите болт в дюбель и крепко затяните.



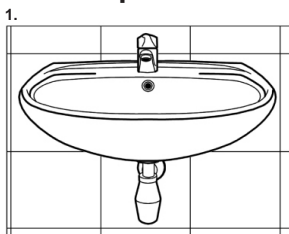
5. The washbasin is placed on the bolts, nuts are tightened.

5. Opatrně nasadte umyvadlo na šrouby a připevte matkou

5. Opatrne pripevnite umývadlo na šraubý.

5. Осторожно закрепите умывальник на болты.

### 2. Semipedestal



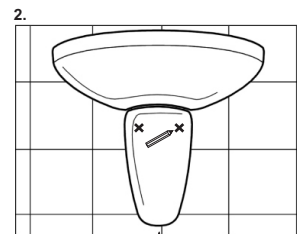
1. All plastic fitting and mixers are placed.

1. Na umyvadlo přimontujte baterie, připojte hadičky k roháčkům a nainstalujte sifon.

1. Pripevnite armatúry a odpady k umývadlu.

1. Прикрепите умывальник, и установите смеситель.

### 2. Podvěs



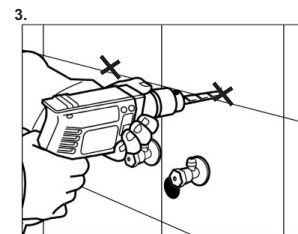
2. Semipedestal mounting holes are marked.

2. Přiložte kryt, naznačte otvory.

2. Naznačte otvory na upevnenie.

2. Приложите полупьедестал, и отметьте отверстия.

### 2. Podves



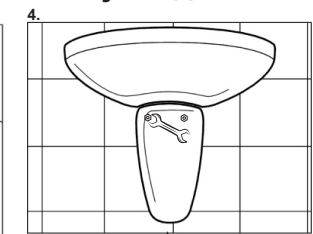
3. The marked places are drilled. Stop are placed.

3. Vyvrtejte otvory, umístěte hmoždinky, našroubujte šrouby.

3. Naznačené otvory vyvrťajte, umiestnite hmoždinky do otvoru v stene. Našraubujte šraubý do hmoždiniek a utiahnite.

3. Высверлите отверстия, вставьте дюбеля и закрутите болты.

### 2. Полупьедестал



4. Semipedestal is placed on the bolts, nuts are tightened.

4. Nasadte kryt sifonu a montážním otvorem ve spodu krytu jej přitáhněte.

4. Pripevnite kryt sifónu a otvorom utiahnite šraubý.

4. Установите полупьедестал, и через монтажное отверстие закрепите его, затянув болты.