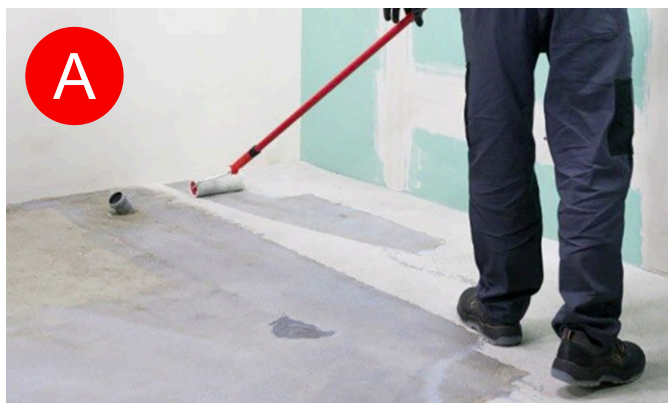


CN 68 - pracovní postup



Podklad musí být čistý, bez prasklin, pevný, suchý, zbavený látek zabraňujících přilnavosti a musí splňovat aktuální platné místní normy.



CN 68 smíchejte s čistou vodou (míchací poměr je uveden v technickém listu). Směs promíchejte elektrickým míchadlem rychlostí přibližně 600 ot./min, dokud nebude zcela bez hrudek.



Samonivelační hmotu nalijte na podlahu a rozhrňte ji dlouhým ocelovým hladítkem nebo shrnovací lištou.



Povrch čerstvě nanesené hmoty přejeďte provzdušňovacím válečkem, aby se uvolnily vzduchové bubliny. Pokud hmotu mícháte v dávkách, jednotlivé dávky nanášejte okamžitě, aby se spojily za mokra.