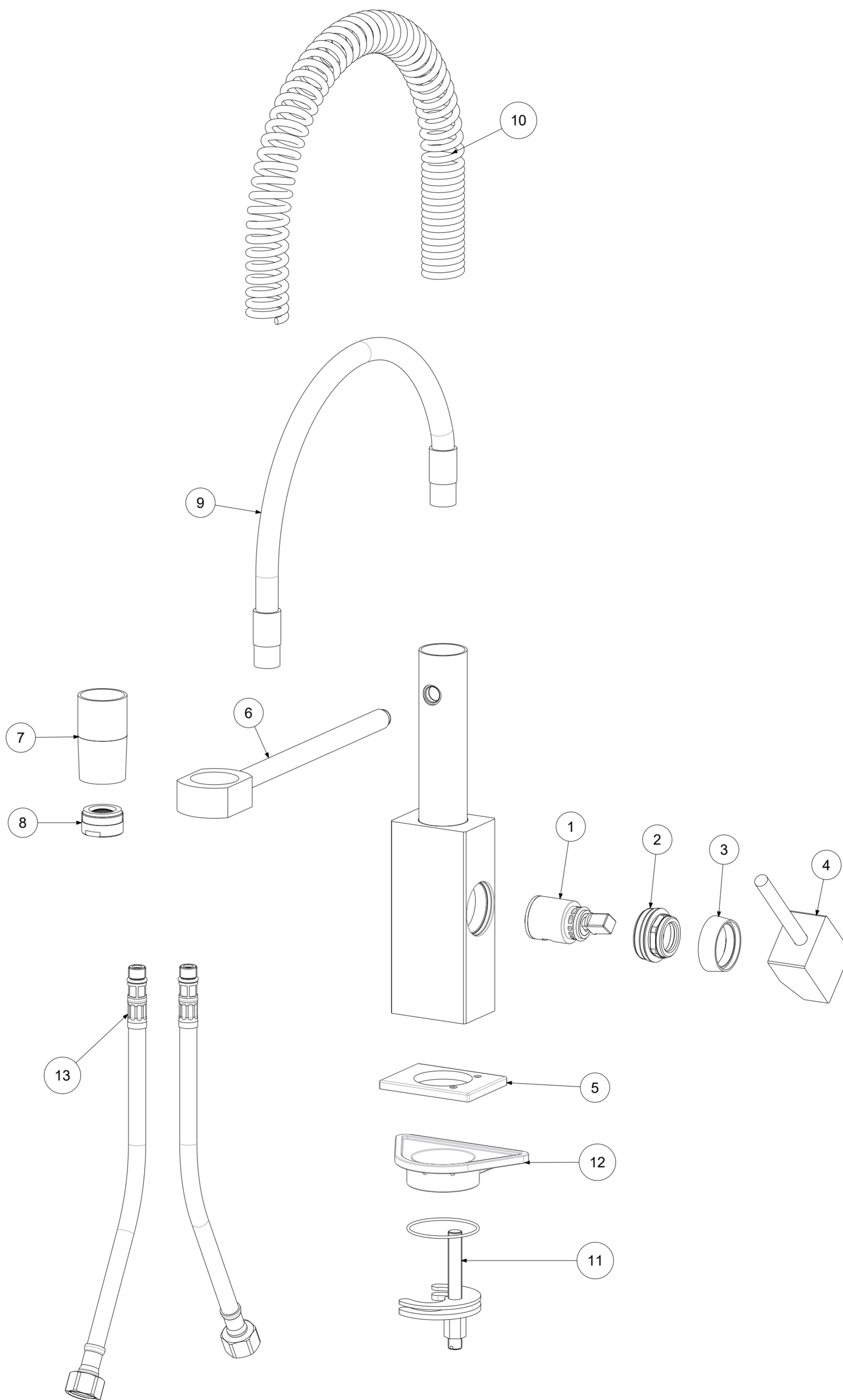


| P Item | CODICE Code | DESCRIZIONE Designation |
|-----------|----------------|---|
| 1 | ZA91140 | Cartuccia completa Ø25mm |
| 2 | ZGHI011 | Ghiera fermacartuccia M30x1 |
| 3 | ZCAP062.. | Cappuccio sottoleva metallo |
| 4 | ZLEV101.. | Leva comp. mod.ASTA |
| 5 | ZBAS053.. | Basetta 55 x 40 |
| 6 | ZACC241 | Distanziale supporto aeratore |
| 7 | ZRAC048.. | Raccordo conico completo c/O.R. c/aeratore c/anello |
| 8 | ZAER002.. | Aeratore 24x1 |
| 9 | ZFLX067.. | Flex inox D.14 cm.40,5 plastificato |
| 10 | ZACC242 | Molla filo d.4 |
| 11 | ZFIS038 | Set fissaggio |
| 12 | ZACC258 | Rinforzo triangolare ABS per fissaggio |
| 13 | ZFLX001.. | Set flex inox 3/8" cm.35 c/guar. |



| | | | | | | | |
|---|-------------------------|--|-----------------------|----------------|-----------------|-----------------------|-------|
|  | APPROVATO: Approved: | | A2 | SCALA Scale | 0,500 | MATERIALE Material | VARI |
| | DISEGNATO: Design: | Giampani | 10/08/2020 | UNITA' Unit | mm | SERIE Range | LEVEL |
|  | | DESCRIZIONE - Description: | | | | | |
| | | Misc. cucina Professional c/xf sof px cm.45 att.baion. leva Asta One h.sink mixer PROFESSIONAL + cm.45 soft pex inox flex | | | | | |
| FOGLIO - Sheet: | | Ricambi | CODICE - Part Number: | | LEA176CR | | |