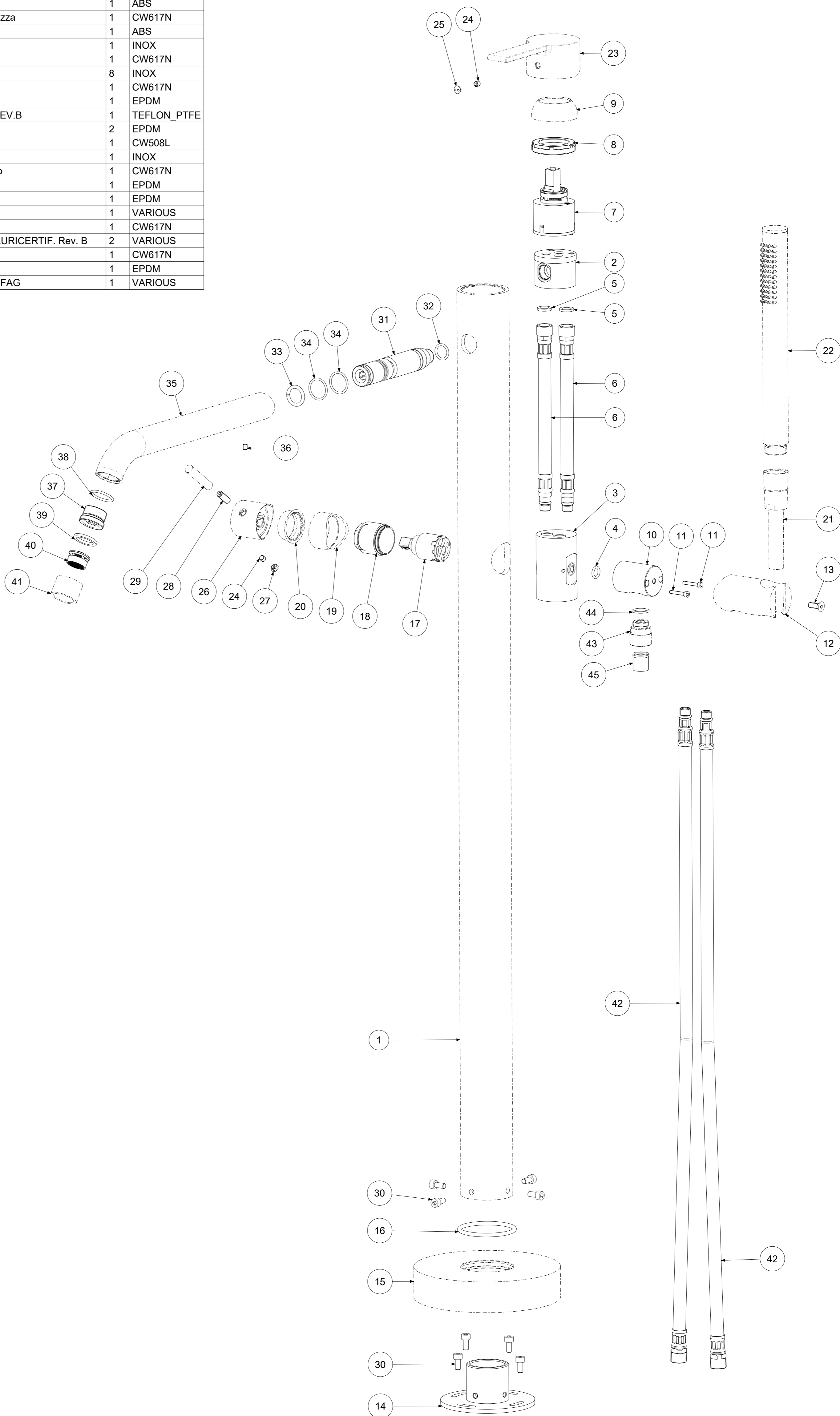


P Item	Liv. Lev.	CODICE Code	FIN.	DESCRIZIONE Designation	Q.tà Q.ty	MAT.
1	2	2042138GR	NO	Corpo miscelatore D49.7 H885 vasca colonna Rev.C (10/2021) grezzo	1	CW617N
2	2	2042165GR	GR	Fondello per cart. 40 vasca colonna senza deviatore Rev.A grezzo	1	CW617N
3	2	2042209GR	CR	Fondello D39 H47 per duplex vasca colonna Rev.C grezzo	1	CW617N
4	2	2092286		Anello O.R. 8 x 2 NBR 70SH M066	1	NBR_70SH
5	2	2091308		Guarnizione 13.5 x 8.5 x 2 (15x1) in fibra Vulkanite Bio certificata KTW W270	2	FIBER
6	2	4071890CRPX	CR	Flex inox M10x1 (6/A) M.15x1 girev. MM.182+1 x LIG032 EPX PLURICERTIF.	2	VARIOUS
7	2	4071077		Cartuccia compl. K40A s/dist.con regol.	1	VARIOUS
8	2	1000102GR	GR	Ghiera ferma cartuccia EVO/STELO fil.42x19 ch.38	1	CW617N
9	2	1000146GR	NO	Cappuccio D.44.5 H16 f.42x19 Evo	1	CW617N
10	2	2042149GR	CR	Raccordo D29.5 H38 portadoccia per vasca colonna Rev.C grezzo	1	CW617N
11	2	2051407	GR	Vite inox M3x18 TC cava esag.	2	INOX
12	2	2042150GR	NO	Gancio D34.7 H6701 per doccia vasca colonna Rev.D grezzo	1	CW617N
13	2	2042162GR	GR	Vite inox M5x14 5933 TPSCEI A2	1	INOX
14	2	2042153GR	CR	Supporto D90 H39 per vasca colonna Rev.A grezzo	1	CW617N
15	2	2042155GR	NO	Piastra di copertura x vasca colonna d.140 h.30	1	CW617N
16	2	2092471		Anello O.R. 49.21 x 3.53 EPDM PEROX 70SH KTW-W270 Rev.B	1	EPDM
17	2	4071433		Cartuccia K25 S/Distr. per lavabo BERRY (tipo vecchio)	1	VARIOUS
18	2	2042145GR	CR	Ghiera fermacartuccia M28x1 per vasca colonna Rev. A grezza	1	CW617N
19	2	2042146GR	NO	Canotto D34.7 H21.5 per vasca colonna grezzo	1	CW617N
20	2	2042147GR	NO	Cappuccio W26x19 per vasca colonna	1	CW617N
21	2	4071676NO-OR	NO	Flex pvc cm 150 nero opaco 1/2 con.gir CON OR x1/2 con.liscio cal.nero opaco c	1	VARI
22	2	4071419CR	NO	Doccia tonda metallo Master cromo	1	VARIOUS
23	2	4061303CR	NO	Leva TANGO D51 per art.032	1	ZAMA
24	2	2051108GR	GR	Grano inox M5x4 ce 5923 punta piana 913 A2	2	INOX
25	2	2091105NE-RB	NE	Bottone D6 nero con punto R/B	1	ABS
26	2	2042148GR	NO	Corpo maniglia D34.7 H30.3 per cart.25 vasca colonna Rev.A grezza	1	CW617N
27	2	2091105NE	NE	Bottone D6 nero neutro	1	ABS
28	2	2051272GR	CR	Grano inox M6x16 p.piana	1	INOX
29	2	2042534GR	NO	Perno d.7.9 L40 x leva 078 Light grezza (ex 1000506GR)	1	CW617N
30	2	2042254GR	GR	Vite M5x10 TC E.I.	8	INOX
31	2	2042140GR	GR	Raccordo D21.5 H109.4 per bocca vasca colonna Rev.D grezzo	1	CW617N
32	2	2092145		Anello O.R. 11 x 2 EPDM PEROX 70SH KTW-W270 Rev.B	1	EPDM
33	2	2091011		Anello antifrizione tagliato 14 x 20 x 3 - PTFE FLUTECK P1000 REV.B	1	TEFLON_PTFE
34	2	2092232		Anello O.R. 14 x 1.78 EPDM PEROX 70SH KTW-W270 Rev.B	2	EPDM
35	2	2081218GR	NO	Bocca D26x252.5 sp.3mm F.22/1 x vasca colonna Rev.E grezza	1	CW508L
36	2	2042086GR	GR	Grano M.4x5 inox C.E. 5923 punta piana	1	INOX
37	2	2042361GR	GR	Raccordo 22x1/24x1 per bocca (2081218) vascapiedistallo grezzo	1	CW617N
38	2	2092034		Anello O.R. 18 x 2 EPDM PEROX 70SH KTW-W270 Rev.B	1	EPDM
39	2	2091414		Guarnizione 23 x 17 x 2.5 gomma EPDM PEROX 70SH 4270	1	EPDM
40	2	2091104		Cartuccia x aeratore 22/24 HPB	1	VARIOUS
41	2	1000176GR	NO	Corpo aeratore EVO d.26 h.17.5	1	CW617N
42	2	4071855CRPX		Flex inox DN8 M10x1 (6/A) M.15x1 girev. cm64 x LIG032 EPX PLURICERTIF. Rev. B	2	VARIOUS
43	2	2042152GR	NO	Raccordo D20.5 H22.5 M15x1-1/2"per attacco flex vasca colonna	1	CW617N
44	2	2092166		Anello O.R. 13 x 1.5 EPDM PEROX 70SH KTW-W270 Rev.B	1	EPDM
45	2	2051022		Valvolina antiritorno d.15 lunga (xEQT 180/077/137 (VN0001) AMFAG	1	VARIOUS



	APPROVATO: Approved:		<b>A1</b>	SCALA Scale:	0,450	MATERIALE Material:	VARI
	DISegnATO: Design:	Giampani	09/01/2023	UNITA' Unit:	mm	SERIE Range:	TANGO
DESCRIZIONE - Description: Miscelatore vasca a pavimento con deviatore e doccia s/base free-standing Basin mixer for floor with hand shower							
FOGLIO - Sheet:				ESPLOSO	CODICE - Part Number:		<b>TA032NO</b>
				PROGETTO - Project:			

La ditta Paffoni si riserva i diritti di legge e non è responsabile per l'uso non autorizzato. Paffoni Paffoni assume la responsabilità di questo disegno e non è responsabile per l'uso non autorizzato.